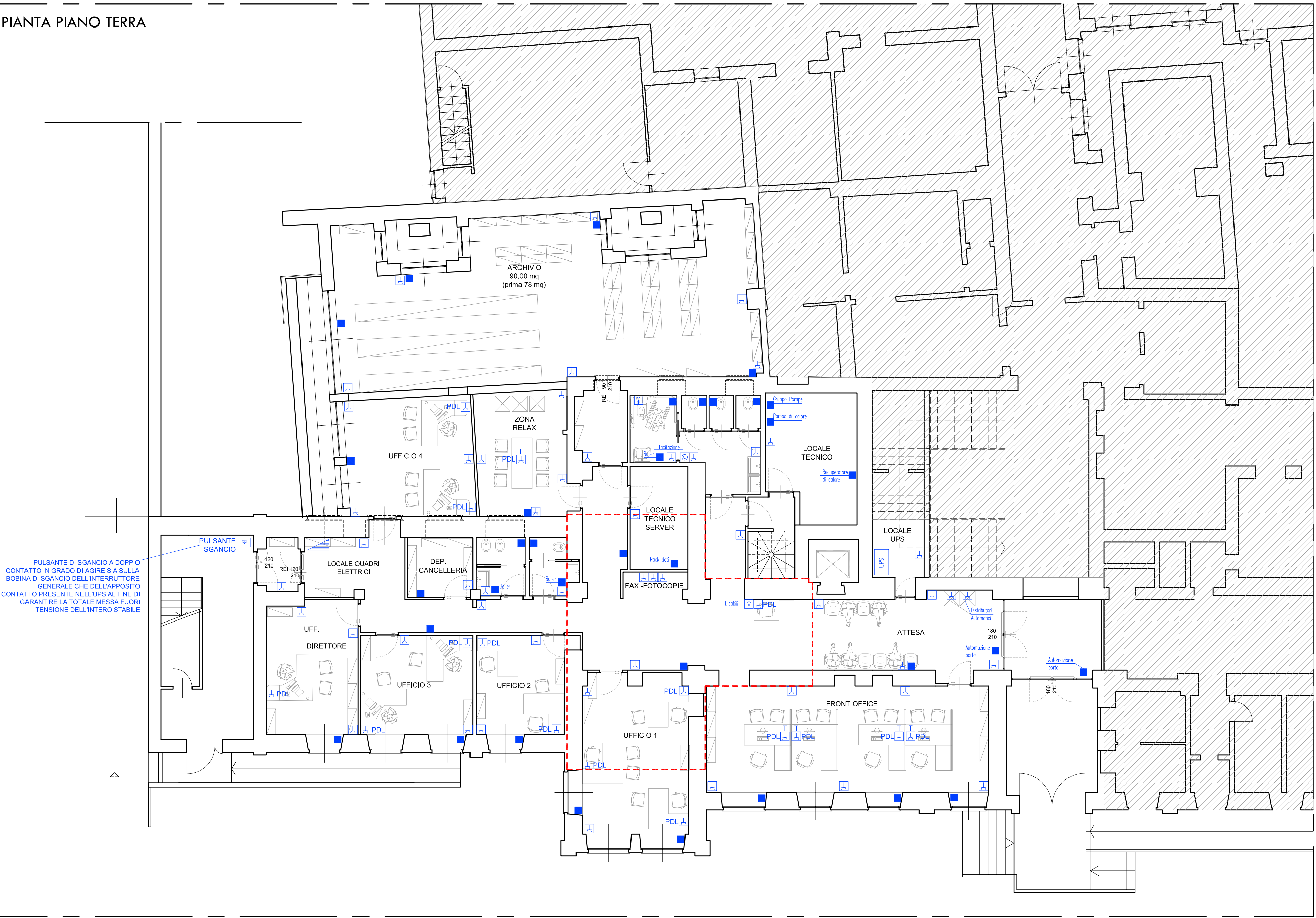


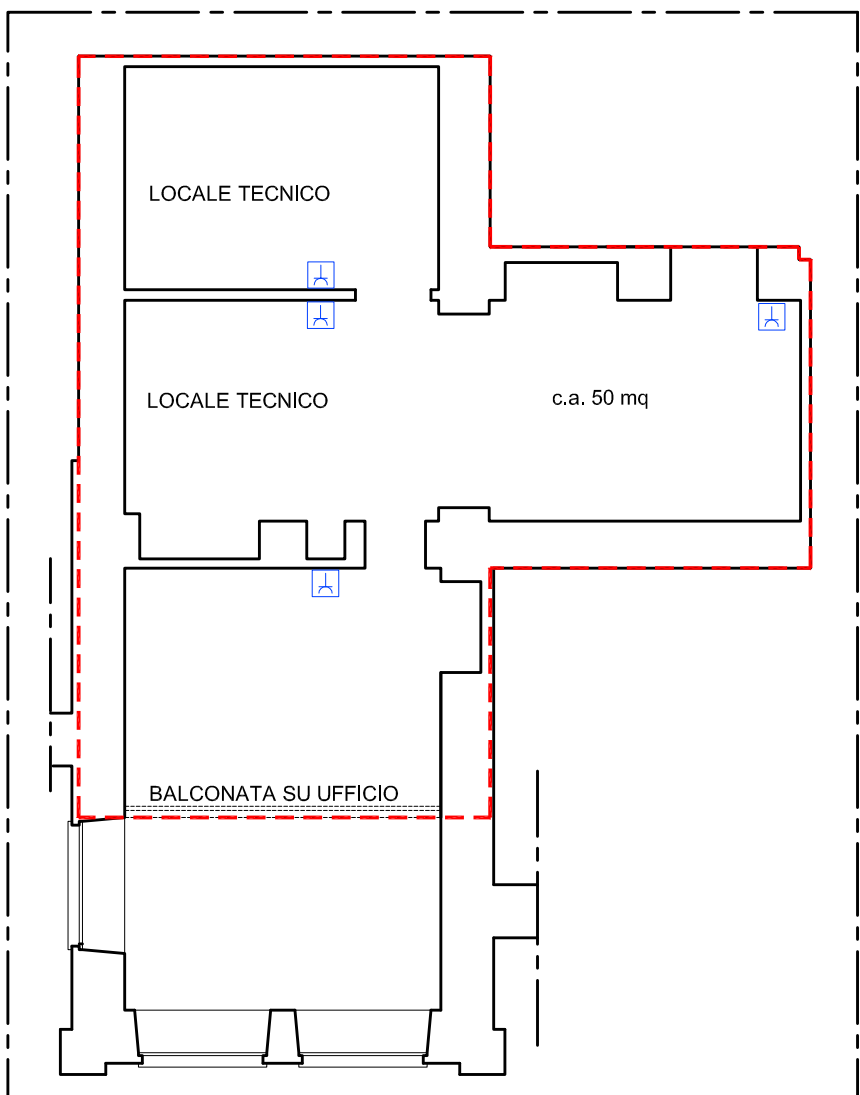
PIANTA PIANO TERRA



LEGENDA IMPIANTO ELETTRICO	
	QUADRO ELETTRICO
	LINEA MONTANTE ELETTRICA
	INTERRUTTORE UNIPOLARE
	DEVIATORE UNIPOLARE
	PULSANTE UNIPOLARE
	PRESA BIVALENTE 10/16A 2P+T
	ALIMENTAZIONE ELETTRICA 230V VENTILCONVETTORI
	PRESA DATI
	PRESA DATI INSERITA IN TORRETTA A PAVIMENTO
	PULSANTE A CORDINO
	SUONERIA
	PULSANTE DI SGANCIO

LEGENDA PRESE PDL (Postazioni di Lavoro)	
	PRESA PER PDL (Postazione di lavoro) composta da: n.1 PRESA BIVALENTE 10/16A 2P+T + n.1 PRESA BIVALENTE SCHUKO 10/16A 2P+T ALIMENTATE DA LINEA FORZA MOTRICE + n.1 PRESA BIVALENTE 10/16A 2P+T + n.1 PRESA BIVALENTE SCHUKO 10/16A 2P+T ALIMENTATE DA LINEA PREFERENZIALE, DISPOSTE COME INDICATO IN FIGURA
	LINEA PREFERENZIALE DATI LINEA FORZA MOTRICE
	PRESA PER PDL (Postazione di lavoro) composta da: n.1 PRESA BIVALENTE 10/16A 2P+T + n.1 PRESA BIVALENTE SCHUKO 10/16A 2P+T ALIMENTATE DA LINEA FORZA MOTRICE + n.1 PRESA BIVALENTE 10/16A 2P+T + n.1 PRESA BIVALENTE SCHUKO 10/16A 2P+T ALIMENTATE DA LINEA PREFERENZIALE, INSERITE IN TORRETTA A PAVIMENTO, DISPOSTE COME INDICATO IN FIGURA

PIANTA PIANO AMMEZZATO



REGIONE PIEMONTE
PROVINCIA DI VERCELLI
COMUNE DI BORGOSIESIA

INTERVENTI DI RISTRUTTURAZIONE EDILIZIA
ALA OVEST PIANO RIALZATO DELL'EDIFICIO
EX OSPEDALE DI BORGOSIESIA AD USO TERZIARIO

COMMITTENTE **COMUNE DI BORGOSIESIA**
UFFICIO LL.PP.
Piazza Martiri n. 1
13011 Borgosesia (VC)

UFFICIO RICEVENTE



REV Engineering S.r.l.
INGEGNERIA CIVILE E ARCHITETTURA
PROGETTISTI INTERNI:
Ing. Roberto VANCETTI - geom. Alberto MANTIONE - arch. Raffaella TASSI
DIRETTORE TECNICO:
Dott. Ing. Roberto VANCETTI
Ordine Ingegneri Provincia di Vercelli n° A879

viale G. Garibaldi, n°15
13100 VERCELLI - Italia
Partita I.V.A. 02140100208
Tel./fax: +39 0161 259444
mail@rev-engineering.it
www.rev-engineering.it

PROGETTO ESECUTIVO

OGGETTO IMPIANTO ELETTRICO: FORZA ELETTRIMOTRICE		SCALA	1:100
		DATA	APRILE 2018
Elaborazioni grafiche realizzate con Autodesk AutoCAD 2008 (lic. 344-48041650). Al sensi di legge il presente elaborato risulta proprietà della "Rev Engineering s.r.l.". E' vietata la riproduzione (anche parziale) e la diffusione senza la preventiva autorizzazione.		ELABORATO	
n°	DATA	VERSIONE	DISEGN. CONTR. VISTO
0	27/04/2018	EMISSIONE	RT RV RV
1			
2			
3			
COMM:	328/1-OP	Elaborato:	01-DEF-ED04-0 File: DEF 08(0) - Serramenti-secondo.dwg

ESE25
IE 02